

# 特集 :おらほの農地集積】

松島町初の「農用地利用改善組合並びに特定農業団体」発足による  
～さらなる飛躍を目指して～

## まつしまとうぶ 松島東部地区



### 1. 地区の概要

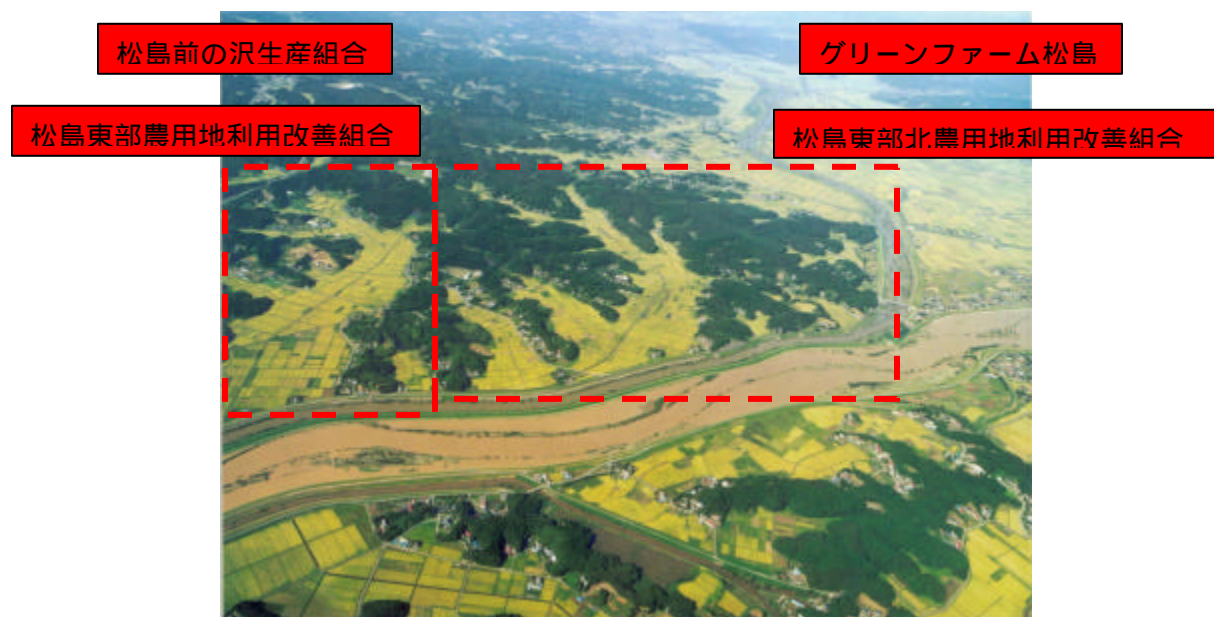
|                      |                       |
|----------------------|-----------------------|
| 事業名：県営ほ場整備事業(担い手育成型) | 担い手農家戸数：個別6戸          |
| 関係市町村：松島町            | 担い手経営面積               |
| 関係土地改良区：鶴田川沿岸土地改良区   | 実施前：19.2ha            |
| 工期：H10～H23           | H18実績見込み：76.4ha       |
| 受益面積：147.6ha         | 農地集積率：51.8% (目標60.5%) |
| 総事業費：3,125百万円        | 農地集積増加率：214.7%        |
| 農家戸数：115戸            |                       |

### 2. 地区の現状

松島東部地区は、丘陵性大地に囲まれた沢々に農地が広がり、その殆どが水田であり水稲単作地帯ですが、一部複合経営（水稲＋畜産（繁殖牛、肥育牛））及び施設野菜が営まれています。平成17年度までで全体の面工事が完了し、平成18年度以降は暗渠排水工等を実施しています。

農地集積については、本事業を契機に個別担い手農家6戸と2つの生産組織で経営基盤の強化を図り、「大豆」、「そば」栽培などの土地利用型作物の栽培を拡大してきました。農地集積率も完了時目標の43.7%は昨年度に達成し、今年度はさらに増加する見込みです。

本地区の土地利用調整委員会では、平成19年度から始まる品目横断的経営安定対策に対応するため、経営所得安定対策等大綱が公表された一昨年の11月以降、地元と町、JA、改良区等関係機関が一体となりながら今後の地区の将来像についてどのような方向にしたらよいかを何度も話し合ってきました。その結果、二階建ての地域営農システムを目指すことで合意され、平成19年1月及び2月に前ノ沢工区・後蒲工区に「松島東部地区農用地利用改善組合」と特定農業団体として位置づけられた「松島前の沢生産組合」が、藤ノ巻工区・中才工区・川欠工区・萱倉工区・黒森工区に「松島東部北地区農用地利用改善組合」と特定農業団体として位置づけられた「グリーンファーム松島」が設立されました。



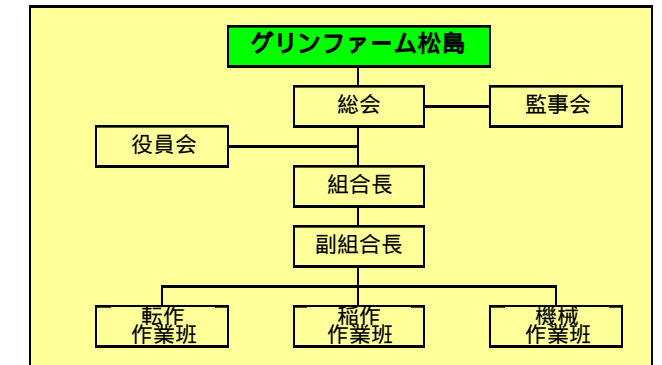
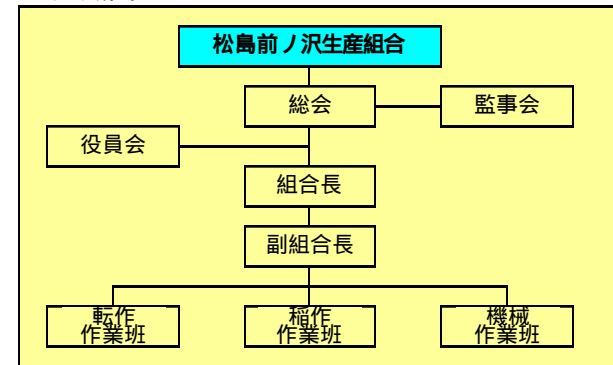
### 3. 農用地利用改善組合と特定農業団体の概要

- (1) 前ノ沢工区、後蒲工区
  - ア) 松島東部地区農用地利用改善組合：構成員数53名、実施地区に係る農用地面積58.3ha
  - イ) 松島前の沢生産組合：構成員17名（特定農業団体）  
利用集積の目標 40.2ha (集積率 68.9%)
- (2) 藤ノ巻工区、中才工区、川欠工区、萱倉工区、黒森工区
  - ア) 松島東部北地区農用地利用改善組合：構成員数62名、実施地区に係る農用地面積72.6ha
  - イ) グリーンファーム松島：構成員数16名（特定農業団体）  
利用集積の目標 50.7ha (集積率 69.8%)

設立総会の様子



<組織図>



### 4. さらなる飛躍を目指して

これまでは転作組合において転作地の団地化や連坦化の調整を行ってきましたが、これからは水稲も含めた実施地区全体を考えた土地利用等について検討していく必要があります。また、特定農業団体についても来年はとりあえず大豆から始めますので、早い段階で水稲も取り入れながら5年後の法人化に向け着実に経営を発展させていく必要があります。

まだまだ課題は多数ありますが、ほ場整備事業を契機に集団転作へ取り組み、担い手組織も育成されるなど活力が出てきた当地区において、さらにステップアップするための第一歩を着実に歩み始めました。

<大豆の収穫実績>

| 組合名       | H16                    |          |             | H17                    |          |             |
|-----------|------------------------|----------|-------------|------------------------|----------|-------------|
|           | 作付面積                   | 収穫量      | 反収          | 作付面積                   | 収穫量      | 反収          |
| 松島東部生産組合  | 89,769 m <sup>2</sup>  | 15,900kg | 177kg / 10a | 97,073 m <sup>2</sup>  | 13,290kg | 138kg / 10a |
| 松島東部北転作組合 | 85,041 m <sup>2</sup>  | 1,740kg  | 20kg / 10a  | 125,409 m <sup>2</sup> | 13,200kg | 105kg / 10a |
| 計(平均)     | 174,810 m <sup>2</sup> | 17,640kg | 99kg / 10a  | 222,482 m <sup>2</sup> | 26,490kg | 122kg / 10a |

(注) H16 農林水産統計による松島町の平均単収は、115kg / 10a (宮城県は140kg) 過去5年平均105kgとなっている。特に収量の少なかった松島東部北転作組合の区域は、事後転作と土質(粘土質)が重なったことによる。H17 松島東部生産組合の前年度と比較し減少した理由は、作付け後の雨の影響による。今後の対応として、暗渠排水の工事を計画している。

問い合わせ先  
〒981-0215 宮城県松島町高城字町10  
松島町 産業観光課  
TEL : 022-354-5707 FAX : 022-353-2041